

... de notre engagement

03

Faire vivre une gouvernance garante de nos valeurs mutualistes

La MNH et son groupe placent l'affinitaire au cœur de leur modèle d'affaires. Leur gouvernance politique est composée de professionnels de la santé engagés, eux-mêmes adhérents de la mutuelle, en prise directe avec les attentes des bénéficiaires et les enjeux du monde hospitalier. Afin de leur permettre de mener à bien leur mission, le Groupe accompagne ses élus et s'engage pour la transparence et l'éthique des affaires.



04

S'engager pour un monde durable

La MNH place la durabilité au cœur de son modèle et a formalisé une charte d'investissement responsable. Toutes les entités du Groupe, y compris industrielles, développent par ailleurs de nombreuses initiatives afin de réduire leur consommation énergétique.



BENOÎT FRASLIN /
PRÉSIDENT DE LA MNH
ET SON GROUPE

« L'épidémie de Covid-19 a accéléré la fatigue et la fragilisation, notamment psychologique, des personnels de santé. Un agent sur quatre se considère en mauvaise santé. Malgré cette situation, les hospitaliers demeurent mobilisés pour tous. Ils accueillent, écoutent et soignent. Il est grand temps qu'à notre tour nous prenions mieux soin d'eux. »



MÉDÉRIC MONESTIER /
DIRECTEUR GÉNÉRAL DE LA MNH
ET SON GROUPE



Mutuelle Nationale des Hospitaliers

Mutuelle Nationale
des Hospitaliers
www.mnh.fr



Conception et réalisation : Pelham Media / Studio L'Éclairéur — Mai 2023



Créée par et pour les hospitaliers



Les quatre piliers...

02

Porter une attention constante à l'épanouissement de nos collaborateurs

Le Groupe fait du bien-être de ses collaborateurs une priorité. Il place la diversité et l'inclusion au cœur de sa politique interne et forme ses collaborateurs tout au long de leurs carrières. La valeur créée par ses métiers est partagée équitablement au travers d'initiatives solidaires. Enfin, il déploie une politique de santé et de sécurité ambitieuse.



01

Nous battons collectivement pour la santé des professionnels de santé

Forte des valeurs mutualistes et profondément humaines inscrites dans son ADN depuis sa création, la MNH porte une attention particulière à l'accès aux soins et mène, depuis plus de 60 ans, une politique d'action sociale et de solidarité. Elle veille à la bonne santé des professionnels de santé, adhérents et non adhérents. Cet engagement sociétal se manifeste par l'action de la mutuelle et par celle de sa fondation d'entreprise depuis 2019.



Depuis sa création en 2018, la Fondation MNH agit avec pour mission de prendre soin de l'humain dans la santé. Elle soutient des projets de terrain et de recherche portant sur la médiation en santé et la santé des professionnels de santé.

Nos activités

Assurance santé & prévoyance

Pionnière, innovante et solidaire, la MNH propose aujourd'hui des garanties santé adaptées et évolutives, des prestations de prévention, des services et des conseils pour aider ses adhérents à préserver leur bien-être. La MNH fonctionne aussi selon un principe de solidarité intergénérationnelle et propose, via MNH Prévoyance, de nombreuses prestations en cas de dépendance, de décès, de perte d'autonomie ou d'invalidité pour permettre à ses adhérents de faire face aux aléas de la vie.

Services

Le Groupe propose une offre globale de services dédiés au monde de la santé afin de répondre au mieux à l'ensemble des besoins des professionnels de la santé. Cette offre inclut aussi bien des activités industrielles que des médias spécialisés, du conseil et de la formation.

Banque

Seule banque en France à avoir été créée à l'initiative de mutuelles du secteur public, la Banque Française Mutualiste propose à l'ensemble des agents du secteur public une gamme de prêts personnels, d'épargne et d'assurances de prêts à des conditions attractives.

Focus Services

Formation

Phosphoria

Médias professionnels spécialisés en santé

Le Groupe Profession Santé / Hospimedia

Parcours de soin

NEHS DIGITAL / Medicea

Blanchisserie

Kalhyge

Gestion des DASRI (déchets d'activités de soins à risques infectieux et assimilés)

Proserve DASRI

Conseil

Cabinet Oratorio

Événementiel

Quinze Mai

Gestion de crèches hospitalières

MNH Services À l'Enfance

Un modèle fondé sur l'affinitaire

Nos ressources

Une politique d'investissement dynamique

- **31 M€** d'investissements corporels et incorporels
- **518 M€** de capitaux propres
- **1 828 M€** d'actifs gérés

Un recrutement basé sur la pluralité des talents

- **3 domaines d'activité** : assurance santé et prévoyance, banque, services
- **5 100** collaborateurs
- **52 %** de collaboratrices
- **4 %** de travailleurs en situation de handicap

Un maillage territorial dense

- Présence de la MNH dans **100 % des 136 groupements** hospitaliers de territoire
- **2 000** correspondants collaborateurs dans les hôpitaux relayant les valeurs et l'offre de services de la MNH
- **10 000** actions de terrain réalisées dans les établissements de santé
- **548** élus issus du monde hospitalier
- **44** sites Proserve DASRI
- **40** sites Kalhyge

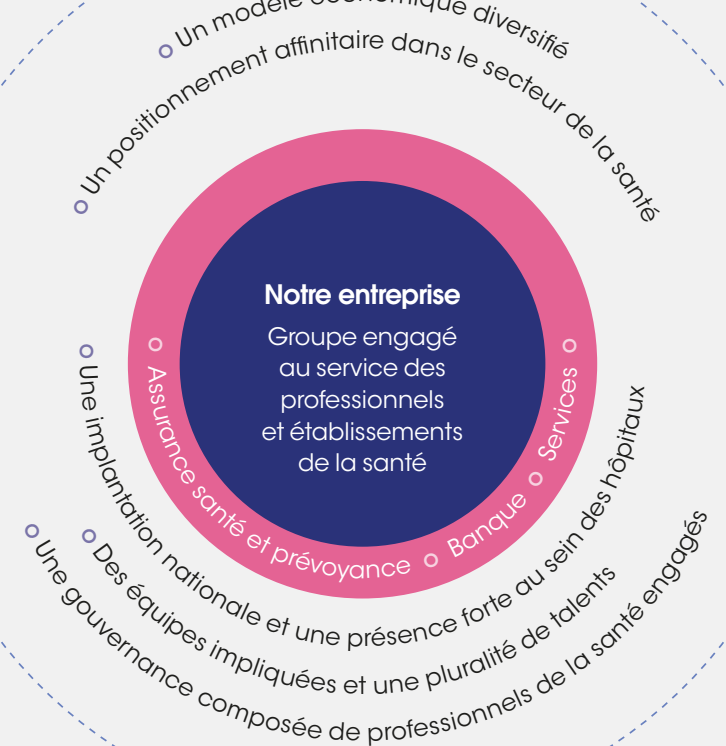
Nos adhérents et clients

Établissements de la santé, du social et du médico-social

Professionnels de la santé et du social (étudiants, hospitaliers, libéraux, retraités)

Agents de la fonction publique (via la Banque Française Mutualiste)

Nos atouts stratégiques



Grandes tendances

- Crise de l'hôpital et dégradation de la santé des soignants
- Transition énergétique

- Risques cyber et protection des données personnelles de santé

- Transformation numérique et digitalisation des usages

Création et partage de la valeur

Valeur financière

- **1,1 Md€** de chiffre d'affaires en 2022

Valeur sociétale

- **12 M€** de crédits alloués à l'action sociale et aux minorations de cotisations
- **125** délégués handicap sur le terrain
- **8 M€** de financement sur 5 ans pour la fondation d'entreprise
- **11** collaborateurs formés au secourisme

Valeur environnementale

- **100 %** des investissements sur les marchés financiers bénéficient d'une analyse ESG (hors obligations souveraines)
- **100 %** des sites certifiés ISO 14001 (Proserve DASRI)
- **89 %** de déchets infectieux (DASRI) valorisés énergétiquement (Proserve DASRI)

Valeur humaine

- **36 %** de femmes dans les instances de direction opérationnelle (COMEX, CODIR, CODG)
- **45 %** de femmes au Conseil d'Administration
- **983** recrutements en CDI en 2022 (soit 30 % des recrutements)
- **220** contrats en alternance, professionnalisation et stage
- **60 %** de salariés et 38 % des élus ont suivi au moins une formation en 2022
- **10^{ème}** au classement TOP EMPLOYEURS dans le domaine de l'assurance et de l'assistance (MNH)

Chiffres clés

1,1 Md€
de chiffre d'affaires en 2022

1 000 000
de bénéficiaires en santé et prévoyance

90 000
professionnels de santé libéraux accompagnés

5 100
collaborateurs et collaboratrices

5 000
établissements couverts

1 200 000
clients bancaires